

Batterie - Wechsel

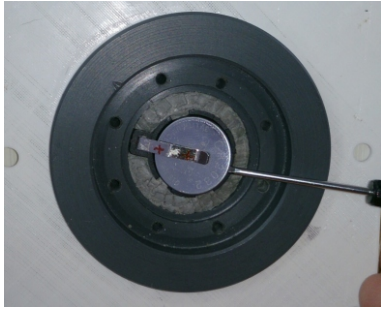
Wenn die Durchflutung auf die dafür vorgesehene Stelle gefallen ist, blinkt die Pyramide, sollte diese das nicht mehr tun, muss die Batterie gewechselt werden.

Am Einfachsten die Pyramide in das TB-Hotel Siegen-Mitte legen und eine kurze Bescheid schreiben, dass die Pyramide in die Wartung muss:

Wollt ihr die Batterie selber wechseln, so benötigt ihr eine CR2032 Batterie und einen kleinen Inbus.

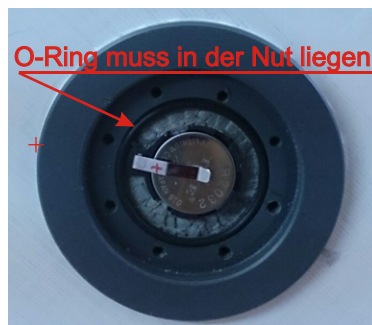
Die 8 Inbusschrauben lösen und den Deckel abnehmen.

Mit einem kleinen Schraubendreher die CR2032 Batterie nach oben hebeln und herausziehen.



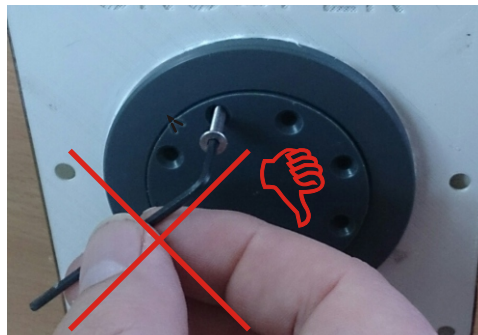
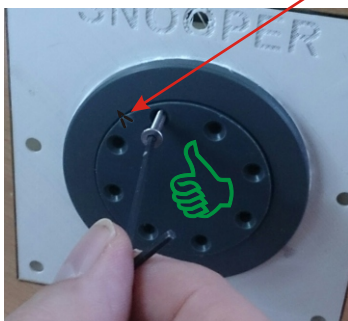
Die neue Batterie reinschieben, der Pluspol muss nach oben zeigen.

Wichtig ist das der O-Ring in der Nut liegt.



Danach den Deckel wieder zuschrauben, die Markierungen müssen übereinstimmen.

Die Schrauben nur leicht anziehen. **Bitte nicht überdrehen!!!**



DANKE